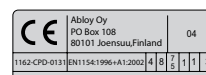


Cierrapuertas de piñón-cremallera con brazo articulado extrafuerte

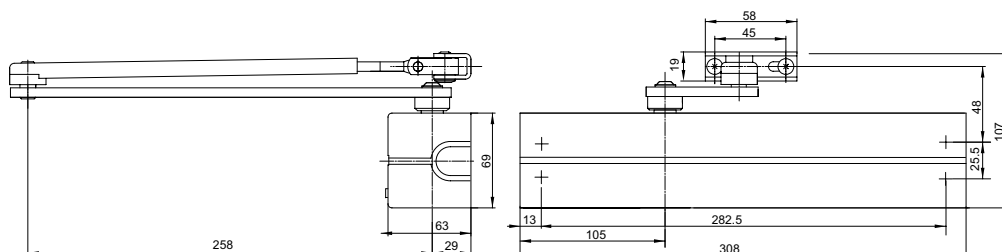
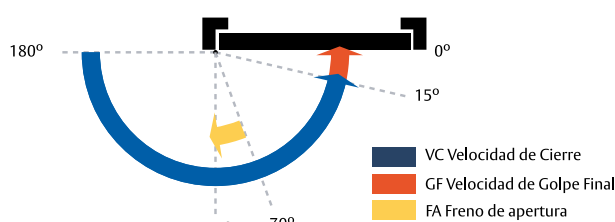
DC347

- » Cierrapuertas de piñón-cremallera con brazo articulado extrafuerte L197
- » Certificado en conformidad con la normativa EN1154, tamaño 5-7
- » Apto para puertas con protección contra fuego y humo
- » Para puertas de acción simple de una anchura de hasta 1600 mm



Características DC347

- » Para puertas de acción simple de una anchura de hasta 1600 mm
- » Se puede utilizar con placa de montaje oculta incorporada, apto para puertas con protección contra fuego y humo
- » Se puede utilizar para puertas de apertura a derecha e izquierda
- » Eje de altura regulable de hasta 14 mm
- » Velocidad de cierre, velocidad final de cierre y freno a la apertura regulables por medio de válvulas reguladoras frontales
- » Válvulas termodinámicas para un rendimiento consistente
- » Fuerza variable de cierre regulable
- » Ángulo de apertura de hasta 180°
- » Para aplicaciones de puertas pesadas
- » Colores estándar: plata EV1; blanco, similar al RAL9016; marrón, similar al RAL8014; negro, similar al RAL9005
- » Acabados customizados disponibles previo pedido



Descripción	Artículo
DC347, tamaño EN 5-7, plata EV1	DC347-----EV1-
DC347, tamaño EN 5-7, blanco, similar al RAL9016	DC347-----9016
DC347, tamaño EN 5-7, negro, similar al RAL9005	DC347-----9005
DC347, tamaño EN 5-7, acero inoxidable	DC347-----35--
Brazo articulado extra fuerte L197, plata EV1	DCL197-----EV1-
Brazo articulado extra fuerte L197, blanco, similar al RAL9016	DCL197-----9016
Brazo articulado extra fuerte L197, negro, similar al RAL9005	DCL197-----9005
Brazo articulado extra fuerte L197, acero inoxidable	DCL197-----35--
SopORTE ángulo A107, plata EV1	DCA107-----EV1-
Placa de montaje A126, galvanizada	DCA126-----40